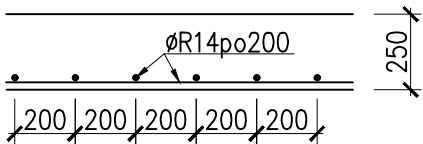
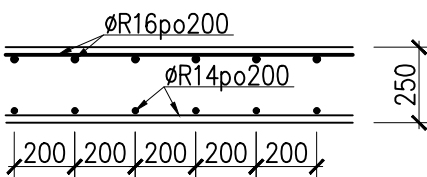


SCHÉMA VÝZTUŽE – STROPNÍ DESKA (D01)

výztuž v poli



výztuž nad podporou



ZPŮSOB VYZTUŽENÍ DESKY V OKOLÍ PROSTUPU TVARU OBDÉLNÍKA

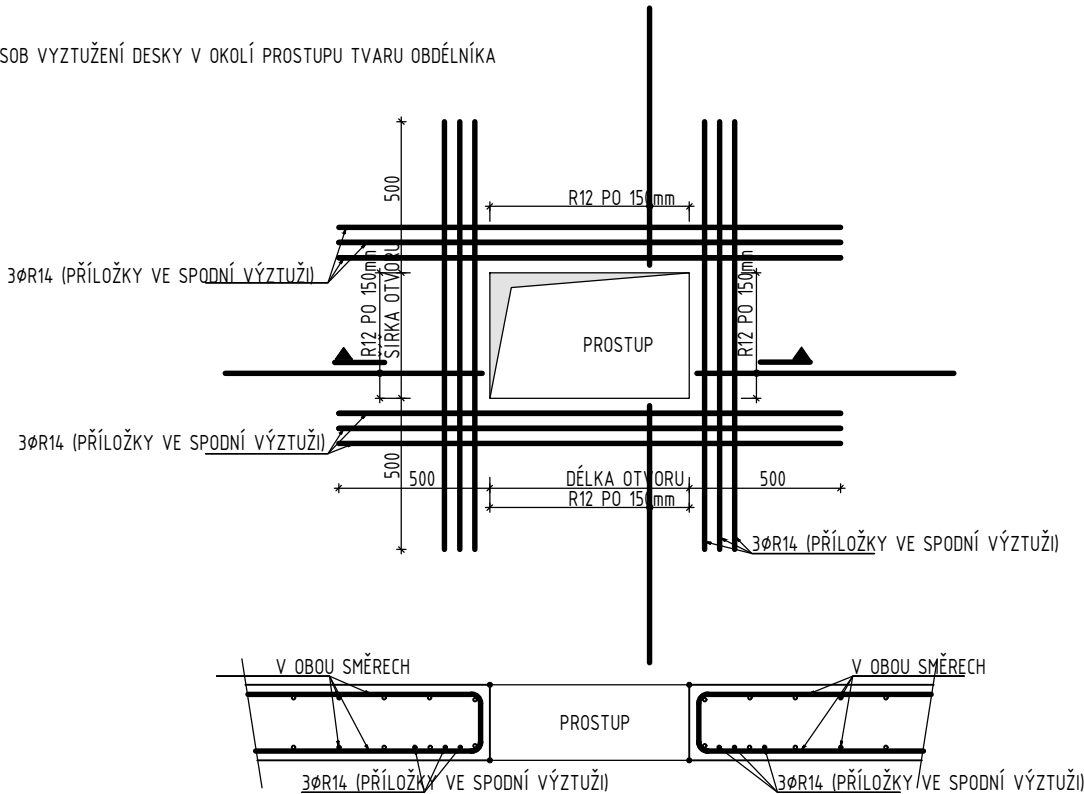
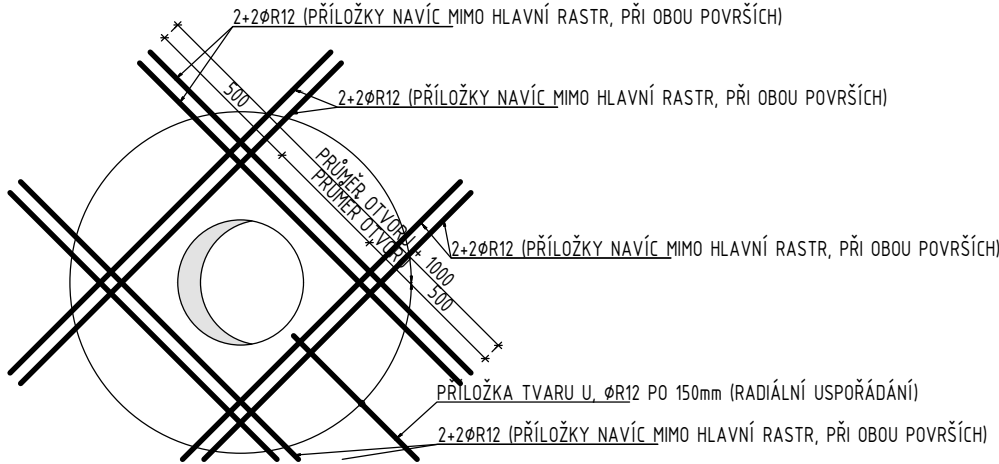


schéma výztuže nezobrazuje pomocnou a konstrukční vztuž dle konstrukčních zásad a požadavků normy, tyto požadavky budou zohledněny v dodavelské dokumentaci

JEDNOTKOVÉ MNOŽSTVÍ VÝZTUŽE PRO KONSTRUKCI STROPU: 130KG/M3

ZPŮSOB VYZTUŽENÍ V OKOLÍ KRUHOVÉHO PROSTUPU PRŮMĚRU VĚTŠÍHO NEŽ 200mm

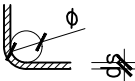


POZNÁMKY:

- 1) PŘED ZAHÁJENÍM PRACÍ A OBJEDNÁVKOU MATERIÁLU JE NUTNO ZKONTROLOVAT VŠECHNY ROZMĚRY.
- 2) OBSAHEM PROVÁDĚCÍ PROJKETOVÉ DOKUMENTACE JSOU POUZE SCHÉMATA VÝZTUŽE. PODROBNÉ VÝKRESY VÝZTUŽE JSOU PŘEDMĚTEM DODAVATELSKÉ DOKUMENTACE.
- 3) PŘED ZABETONOVÁNÍM BUDOU PROVĚŘENY A ZKOORDINOVÁNY VŠECHNY PROSTUPY DLE OSTATNÍCH ČÁSTÍ PD

CEC
B500B (10 505 R, síť KARI)
BETON ČSN EN 206-1
C30/37-**XC3-CI** 0,20-Dmax 22-S3
KRYTÍ
20 MM

MIN. VNITŘNÍ PRŮMĚR ZAKŘIVENÍ PRUTU:
pro $d_s \leq 16\text{mm}$ - $\phi = 4d_s$
pro $16\text{mm} \leq d_s$ - $\phi = 7d_s$



A	01	02	03	04	05	06	07	08	09	M		Bpv	±0,000
	10			20			30				2.00		4.00 m

AUTORIZACE	ČKAIT - 1400609	Ing. Jan Kovářů	
AS PROJECT CZ s.r.o.			
ARCHITEKTURA, PROJEKCE, ENGINEERING, DODAVATELSKÁ ČINNOST A PRODEJ U PROSTŘEDNÍHO MLÝNA 128, 393 01 PELHŘIMOV, TEL.: 565 326 870, WWW.ASPROJECT.EU			
VEDOUcí ATELIERU	HLAVNÍ PROJEKTANT	ZODPOVĚDNÝ PROJEKTANT	VYPRACOVAL
Ing. Vladimír Žák	MICHAL TOMÁŠEK	Ing. Jan Kovářů	Ing. Šimon Slavěřínský

ZIMNÍ STADION NA KAVALCOVĚ ULICI V BRUNTÁLE

INVESTOR:	MĚSTO BRUNTÁL, NÁDRAŽNÍ 994/20, 792 01 BRUNTÁL	FORMÁT	2 x A4
MÍSTO STAVBY:	k.ú. BRUNTÁL, parc.č. 2240, 2249/1 a 2257/1	DATUM	04/2021
CHARAKTER STAVBY:	Novostavba	STUPEŇ DOK.	DPS
ODDÍL DOKUMENTACE:	D - Dokumentace stavebních objektů D.01.02 - Stavebně konstrukční řešení	Č. ZAKÁZKY	978/19
		Č. ARCHIVNÍ	978/19
OBSAH:	SCHÉMATA VYZTUŽENÍ - DESKY		
		MĚŘÍTKO :	ČÍS. VÝKRESU:
		1 : 25	D.01.02.12c

TOTO DÍLO JE DUŠEVNÍM VLASTNICTVÍM SPOLUAUTORŮ FIRMY AS PROJECT CZ s.r.o. PELHŘIMOV. O NAKLÁDÁNÍ S DÍLEM ROZHODUJÍ SPOLUAUTOŘI AS PROJECT CZ s.r.o. JE PŘEDMĚTEM PRÁVA AUTORSKÉHO A JE CHRÁNĚNO JAKO CELEK AUTORSKÝM ZÁKONEM č.121/2000 Sb. V PLATNÉM ZNĚNÍ.